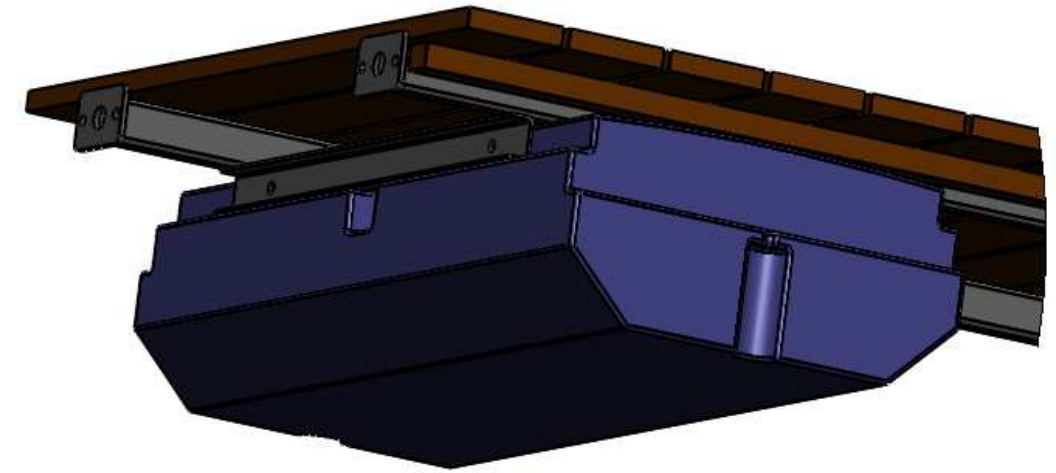
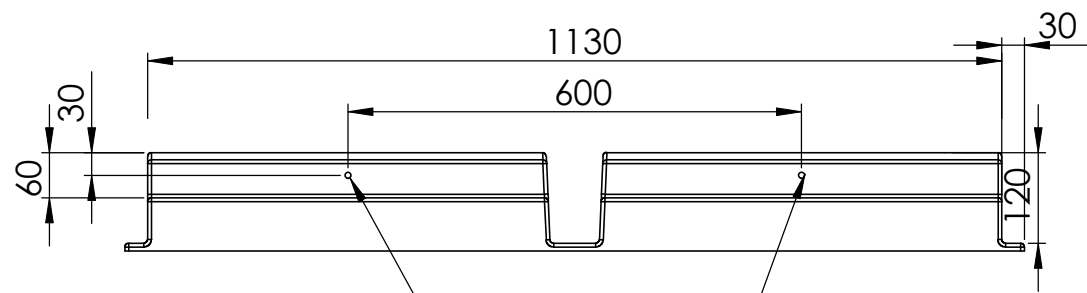
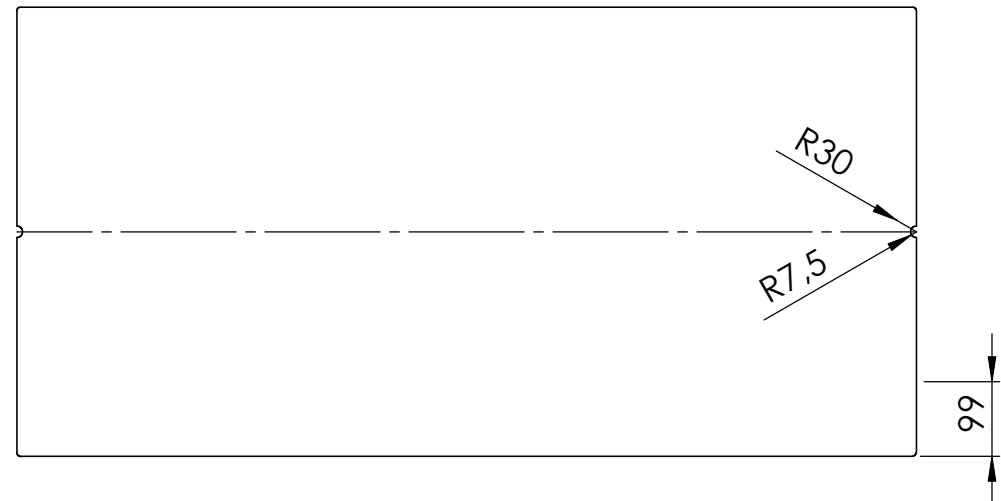
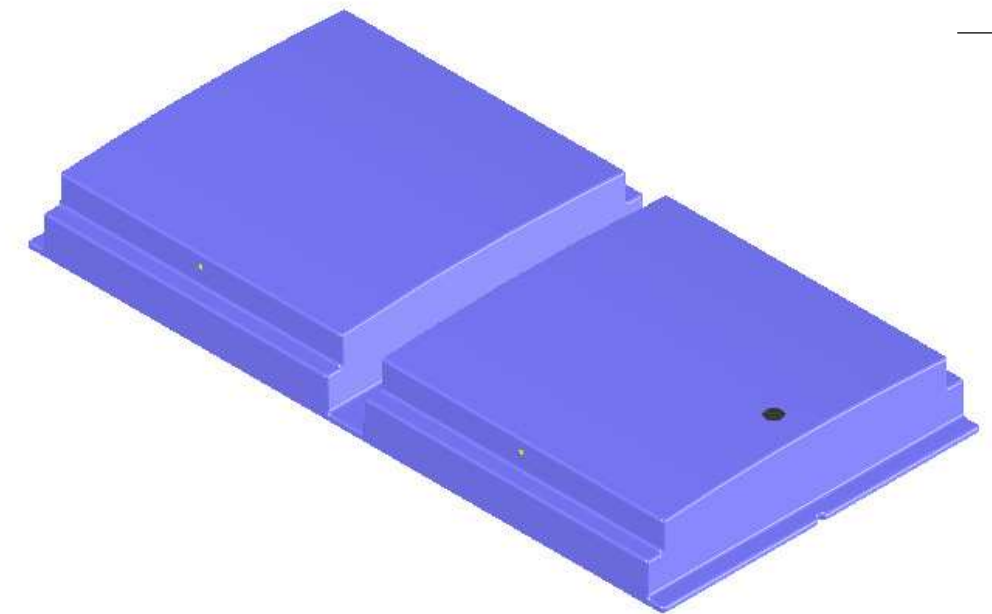


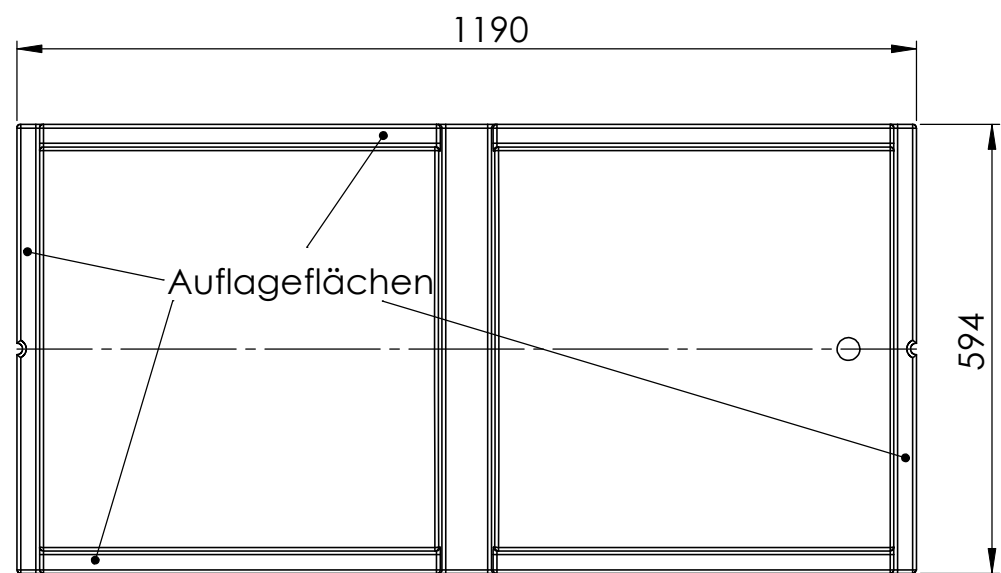
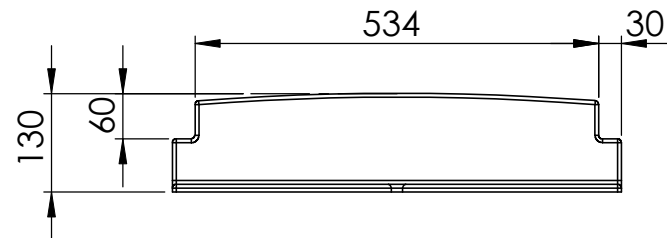
Befestigung



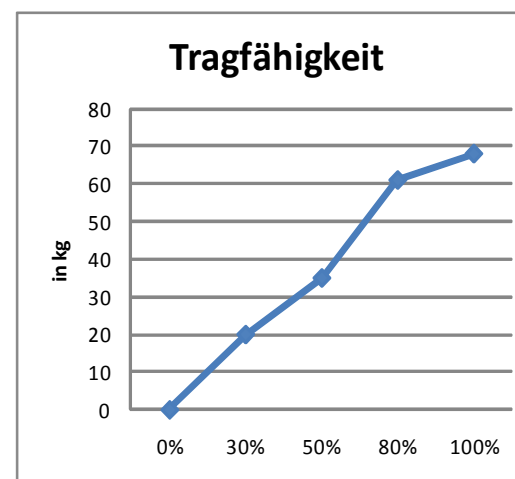
Befestigung der Schwimmkörper:
Die Trägerkonstruktion liegt auf den Auflageflächen und wird seitlich mit 4 Schrauben M8 verschraubt.



Befestigungsgewindebuchsen M 8 x 10



Auflageflächen



Tauchtiefe	Tragfähigkeit
30 %	ca. 20 kg
50 %	ca. 35 kg
80 %	ca. 61 kg
100 %	ca. 68 kg

Aufgrund produktionsbedingter Schrumpfungsprozesse kann es zu Maßtoleranzen von $\pm 1,5\%$ kommen.

		DO NOT SCALE DRAWING		REVISION	
DRAWN: B.Krafft		DATE: 06.06.11		Zn.Nr.: A3	
CHK'D:		APPV'D:		TITLE: Schwimmkörper Typ 141 Easy Flat Material PE-LD Wandstärke ca.5mm Volumen ca.77l, Farbe schwarz (Standard)	
MATERIAL:		DWG NO. Typ141_Easy_Flat		A3	
WEIGHT:		SCALE:1:10		SHEET 1 OF 1	