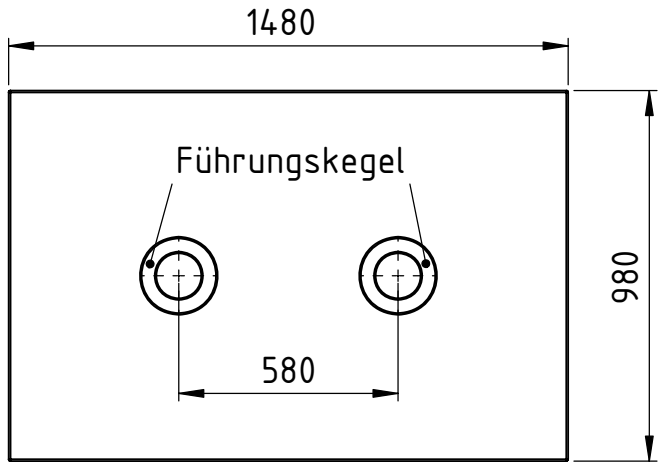
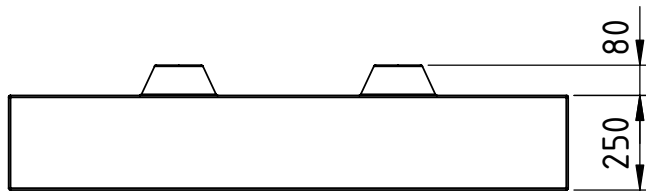
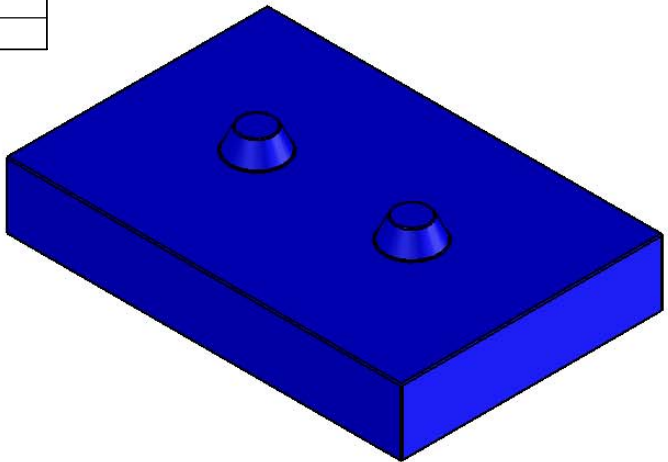


| Tauchtiefe[%] | Tragfähigkeit[kg] |
|---------------|-------------------|
| 30 | ca. 70 |
| 50 | ca. 140 |
| 80 | ca. 245 |
| 100 | ca. 315 |



Montage der Schwimmkörper:
Die Schwimmkörper werden mit den Führungskegeln von unten in die Aussparungen der Schwimmkörper Home eingesteckt. Zum dauerhaften Verbleib ist auch ein Verschweißen der beiden Schwimmkörper möglich. Ebenfalls können weitere Zusatzschwimmkörper montiert werden

Aufgrund produktionsbedingter Schrumpfungsprozesse kann es zu Maßtoleranzen von $\pm 1,5\%$ kommen

| | | | |
|--|--|--|--------------|
| www.Technus.de Mail: info@technus.de | | DO NOT SCALE DRAWING | REVISION |
| | | Zn.Nr.: | |
| NAME: J.U.Koch DATE: 29.06.2007 gez. gepr. genehm. | | TITLE: Schwimmkörper Typ17 Home- Zusatz Material PE-LD, Wandstärke ca.8mm Volumen ca.350l Farbe schwarz(Standard) | |
| DWG NO. Typ_17_Home-Zusatz | | A4 | |
| WEIGHT: | | SCALE:1:20 | SHEET 1 OF 1 |